

社協だより

No. 115

6月号

～ふれ愛、たすけ愛、ささえ愛のまち 二本松～



**お菓子づくりで社会へ参加！
私たちが心をこめて作っています。**

「アクセスホームさくら」は、障がいを持った方が地域の中で安心して生活を営むことが出来るように、社会参加活動や就労支援を行っています。東日本大震災の影響で浪江町から市内油井に移転して今年で八年。地域に根差した活動で今日も頑張っています。(ページのインフォメーションもご覧ください)



二本松市社会福祉協議会

〒969-1404 二本松市油井字濡石1番地2

Tel. 23-7867 FAX.23-9046

E-mail : chiiki@nihonmatsushisyakyo.or.jp
HPアドレス: <http://nihonmatsushisyakyo.or.jp>

二本松市社会福祉協議会

検索

「にほんまつ社協だより」の作成経費の一部として、共同募金配分金を使用させていただいております。

令和4年度の事業計画及び予算

今年度も市民の皆様、関係機関と連携し、役職員一丸となり取り組んでまいります。

【重点事項】

- ★第2次地域福祉活動計画の推進
- ★第4次発展・強化計画の推進
- ★生活支援体制整備事業(市内全地区)の実施
- ★就労準備支援事業の実施による生活困窮者自立支援事業の充実強化
- ★地区社会福祉協議会活動への支援体制の充実
- ★二本松市安達地域包括支援センターの運営充実
- ★介護保険事業所の運営強化とサービスの向上
- ★学童保育所の運営充実

1. 法人運営・財政基盤・組織体制の強化充実

- (1) 適正な法人運営の推進
 - ① 理事会・評議員会、監事会の開催
 - ② 各種専門委員会の開催
 - ③ 苦情解決体制の充実
 - ④ 役員研修会の開催
- (2) 経営機能の強化・充実
 - ① 発展・強化計画の進行管理
 - ② 期中監査の実施

- ③ 計算関係書類・財産目録の公開
- ④ 社会福祉充実残額の計算
- (3) 安定した財政基盤の確立
 - ① 社協会員増強運動の推進
 - ② 共同募金運動の推進(赤い羽根共同募金運動・歳末たすけあい運動)
 - ③ 介護サービス事業所の運営強化とサービスの向上
- (4) 人材確保・職員育成と労務管理体制強化
 - ① 人材の確保と職員育成制度の構築(職員採用試験の実施、職員育成・研修の構築、障がい者雇用の促進)
 - ② 労務管理体制強化(安全衛生委員会の開催・ストレスチェックの実施)
- (5) 福祉専門職養成実習の受け入れ
 - ① 社会福祉援助技術研修(社会福祉士)
 - ② 社会福祉現場実習(社会福祉士)
 - ③ 介護現場実習(介護福祉士)
 - ④ ケアマネジメント基礎技術実習(介護支援専門員)

2. 企画・調査・研究活動の推進

- (1) 地域福祉活動計画の進行管理
 - ① 現行計画評価と次期計画の策定
 - ② 地域福祉推進委員会の開催
- (2) 地域課題・ニーズ把握の充実
 - ① 地区懇談会の開催
 - ② 福祉団体等ヒアリングの実施
 - ③ 市民意向調査の分析・研究

3. 住民主体の地域福祉活動の推進

- (1) 小地域福祉活動への支援
 - ① 地区社協活動・財政支援
 - ② 共に支える地域づくり支援事業(※新規事業)
 - ③ いきいきサロン設置・運営支援事業
 - ④ いきいきサロン連絡会の開催
- (2) 市民活動団体等への支援
 - ① ボランティア・市民活動助成金交付事業(※事業拡充)
 - (3) 高齢者・障がい者等社会参加の支援
 - ① 高齢者等各種事業開催支援
 - ② 障がい児等福祉施設支援事業(※新規事業)
- (4) 備品等の貸出
 - ① 移送サービス車貸与事業
 - ② 車いす貸与事業
 - ③ 発電機・簡易テント貸出事業
- (5) 罹災者への支援
 - ① 災害見舞金交付事業
- (6) ボランティアセンターの設置運営
 - ① ボランティアセンターの運営
 - ② ボランティアセンター運営委員会
- (7) ボランティア活動者の養成・支援
 - ① ボランティア養成講座(入門編)の開催
 - ② ボランティア養成講座(スキルアップ編)の開催
 - ③ ボランティア養成講座(地域課題解決編)の開催
- (8) 災害時に備えた活動の強化
 - ① 福祉救援ボランティア連絡会議の開催
 - ② 福祉救援ボランティア講座の開催
- (9) 福祉教育の実施
 - ① 福祉教育指定校事業の実施

4. 総合相談機能強化・情報提供体制の整備

- ② 福祉教育推進者セミナーの開催
- ③ 福祉教育出前講座の実施

(1) 総合的な相談対応

- ① 心配ごと相談所の開設
- ② 専門相談機関との連携強化

(2) 日常生活自立支援事業による支援

- ① 日常生活自立支援事業(あんしんサポート)の実施(県社協受託)
- ② 生活支援員連絡会の開催

(3) 避難者への生活支援

- ① 生活支援相談員の設置(県社協受託)
- ② 地域住民との交流の機会づくり

(4) 広報紙の充実

- ① 「にほんまつ社協だより」の発行
- ② ホームページやSNSを活用した情報の提供

- ① ホームページの充実とSNSによる情報発信

5. 自立生活に向けた援助活動の推進

(1) 福祉資金貸付事業の実施

- ① 生活福祉資金貸付事業の実施(県社協受託)
- ② 生活援助資金貸付事業の実施(独自事業)

(2) 物資による緊急的な支援

6. 介護保険事業所等の運営強化とサービス充実

- ① 緊急時食料品等給付事業の実施
- ③ 地域歳末たすけあい配分金による支援
- ① 歳末ささえ愛事業の実施
- ② 歳末生活用品等配布事業の実施(※新規事業)

(1) 介護保険事業所の運営

- ① 居宅介護支援事業、訪問介護事業

(2) 障害福祉サービス事業所の運営

- ① 障害福祉サービス居宅介護の運営

7. 受託事業の適切な運営

(1) 子育て支援事業

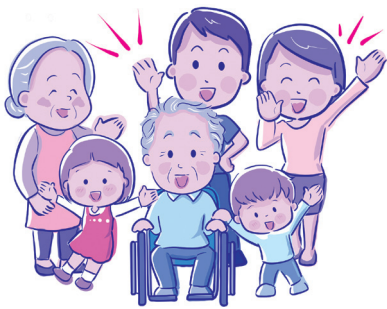
- ① 児童厚生員設置事業
- ② 放課後児童健全育成事業
- ③ 杉田子ども館管理運営事業

(2) 高齢者福祉事業

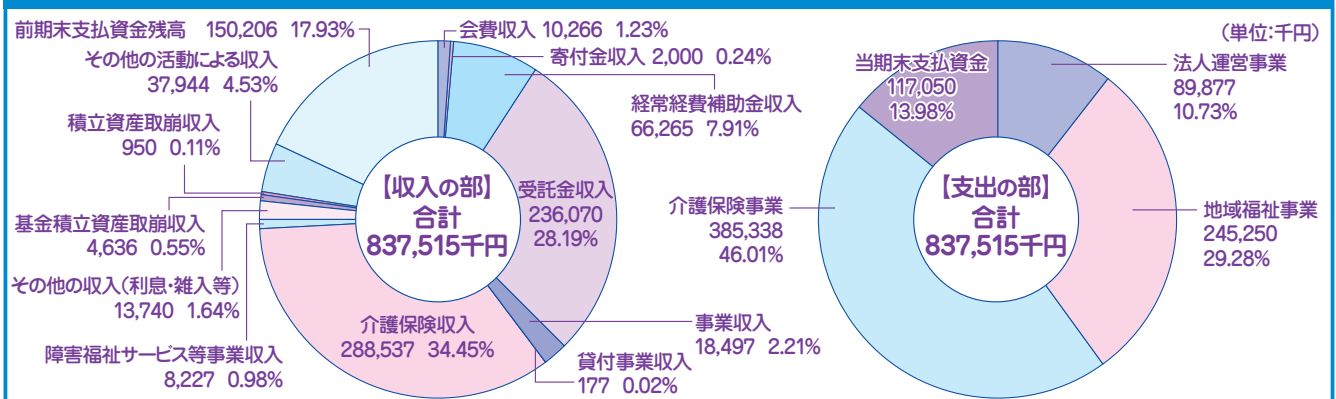
- ① 生活支援コーディネーター設置事業
- ② 配食サービス事業
- ③ 介護用品給付事業
- ④ 二本松・岩代生きがいデイサービスセンター事業
- ⑤ 安達地域包括支援センター事業

8. 福祉活動団体等の運営支援

- ① 二本松市民生児童委員協議会・各単位民生児童委員協議会
- ② 社会福祉法人福島県共同募金会・二本松市共同募金委員会・各地区分会
- ③ 二本松市身体障がい者福祉会・各地区分会
- ④ 日本赤十字社福島県支部二本松市地区・各分会
- ⑤ 日本赤十字社福島県支部安達地方有功会
- ⑥ 地区社会福祉協議会
- ③ 障がい者福祉事業
- ① 身体障がい者訪問入浴サービス事業
- ④ 生活困窮者自立支援事業
- ① 自立相談支援事業
- ② 就労準備支援事業
- ⑥ 外出支援サービス事業(東和)



令和4年度 社会福祉法人二本松市社会福祉協議会 資金収支予算



令和4年度社協会員会費納入にご協力をお願いします

社協会員とは

社会福祉協議会では、「誰もが住み慣れた地域で家族や友人と共に暮らし続けたい」という願いをかなえられるよう、行政をはじめとする関連機関や団体、住民の皆様との連携のもと、地域にある様々な福祉問題や生活問題の解決のため各種社会福祉事業を企画し実施しています。

これら事業の推進にあたり、地域住民のご理解とご協力を得ながら住民一人ひとりの主体的な参加による、福祉活動を進めていくため「**住民会員制**」を導入し、会員会費の納入にご協力をいただいています。

会員の皆様からの会費は、社協の重要な自主財源のひとつであり、様々な事業に活用しています。毎年、6月から会員会費の納入をお願いしております。趣旨をご理解いただき、納入にあたり、ご理解とご協力くださいますようよろしくお願いいたします。

社協会員の種類

一般会員(住民会員)

一般会員は住民の皆さんです。会費納入は、各行政区長さん(福祉推進協力員)へ世帯ごとの取りまとめを依頼しております。

法人・団体会員

本協議会の目的に賛同いただいた法人、事業所、団体機関等が会員です。常時、会員募集を行っております。

特別賛助会員

一般会員や法人団体会員とは別に、当協議会の行う地域福祉活動に賛同し、財政的にご支援くださる方が会員です。

令和3年度社協会員会費受納報告

令和3年度の「社協会費」の納入について、多くの皆様方にご理解とご協力をいただき、心より御礼を申し上げます。皆様からお預かりした会費は有効に活用し、より良い地域社会づくりのための福祉事業を実施して参ります。今後もより一層のご理解とご協力をお願い申し上げます。

会費納入額

種別	金額
一般会員会費	7,986,800円
法人・団体会員会費	2,324,800円
特別賛助会員会費	93,000円
合計	10,404,600円

※令和4年3月31日現在

法人・団体会費及び特別賛助会費納入状況 (順不同・敬称略)

- ◆法人・団体
- (一)本松地区
 - 二本松信用金庫
 - 昭和タクシー株式会社
 - (医)辰星会
 - 大七酒造株式会社
 - (株)玉嶋屋
 - (株)東邦銀行二本松支店
 - (株)福島銀行二本松支店
 - (株)大東銀行二本松支店
 - 福島県商工信用組合 二本松支店
 - 小林ガス株式会社
 - (株)岡商店
 - (医)社団美生会(土川産婦人科)
 - (株)下山電工
 - 本田レディースクリニック
 - 早川硝子株式会社
 - (株)石沢
 - (有)栄サービス
 - (有)白清社
 - (有)信和会計事務所
 - (医)静心会斎藤医院
 - (有)ハタケヤマ家具
 - 石橋建設工業株式会社
 - (有)丸宗商店
 - (株)御菓子処日夏
 - (有)高木工芸
 - 菅野建設株式会社 二本松営業所
 - (株)三瓶工務店
 - 松本物産株式会社
 - 二本松商工会議所
 - (有)若松屋書店
 - (株)二浦屋輪業
 - (医)安齋内科胃腸科医院
 - (株)檜物屋酒造店
 - 和田屋ラジオ店
 - (有)加藤売店
 - (有)安達屋本店
 - (有)岳屋
 - 渡辺歯科医院
 - 川又薬店
- (有)文化堂スポーツ
- (有)渡辺膳写堂
- 岡村機械株式会社
- (有)相田建設
- (有)村松組
- (医)三浦内科医院
- (医)あたら会整形外科内科
- リウマチ科小林医院
- (医)社団慈水会みずのクリニック
- 日本特殊止水工業株式会社
- (医)佐久間内科小児科医院
- (株)叶屋
- (医)森小児科医院
- (有)丸又葬儀社
- ウロコヨ本店
- 下馬 佐々木畳店
- (有)松屋印刷所
- 竹内生花店
- (有)ヤマダヤ
- 有限会社安斎自動車
- NPO法人
- 子育て支援グループセンター
- 宗教法人二本松神社
- 学校法人まゆみ学園
- (株)ポラリス
- (アーバンホテル 二本松)
- (株)佐藤組
- (株)東北サファリーパーク
- 日本福祉サービス(株)(陽たまりの郷)
- テクノメタル株式会社
- ふくしま未来農業協同組合
- (株)丸や運送
- (株)野地工業所
- (株)深作瓦工場
- キタシバ技研株式会社
- ミヤデン(株)
- (株)東館
- 柳沼プレス工業株式会社
- (株)大宮教育センター
- 大教スイミングスクール 二本松
- JCHO 二本松病院

福島ヤクルト販売株式会社
 (有)電子製作所
 福島サンケン株式会社
 (株)ウィンウッド
 (有)大進
 互交産業株式会社東北営業所
 (有)三浦電設
 (株)福都測量
 菅野建設工業株式会社
 川名建設工業株式会社
 東北労働金庫二本松支店
 福島交通観光株式会社
 二本松営業所
 (株)福島ネオメタル製作所
 二本松自動車販売株式会社
 萩原ダイハツオートサービス
 ホウトク株式会社
 (株)尾形土建
 (有)橋自動車
 (株)三島自動車
 (有)長沼屋本店
 土川内科小児科
 財葉たばこ生産近代化財団
 あだたらふれあいセンター
 (有)ホテル光雲閣
 富士急安達太良観光株式会社
 (有)アドバイス
 (株)ケットアンドケット
 (株)マルコ物流
 (株)安達太良カントリークラブ
 柏洋硝子株式会社
 奥の松酒造株式会社
 アダタラ電子株式会社
 豊島硝子株式会社
 (有)あだたらボーリング
 菅野繊維株式会社
 株式会社ニチノーサービス
 福島事業所
 (株)田口型範二本松工場
 橋本商事株式会社

(協)あぶくま浄化槽管理センター
 マルヨシ工業株式会社
 大村紙業株式会社東北事業部
 富士シャフト株式会社
 (有)セリサワ製作所
 (有)ライフバルサービス
 (有)峰松園土木
 (株)丸井工社二本松工場
 (有)浅川製作所
 (株)石畑自動車
 天三光合資会社
 (有)木村左官工業
 (安達地区)
 (株)野地組
 (有)昭和自動車整備工場
 コープふくしまあだたら店
 (有)鈴憲商店
 (有)菊慈会きくち整形外科
 (株)ウイニング福島工場
 (株)富樫縫製
 (株)ADX
 (有)佐藤内科胃腸科医院
 (有)武藤測量事務所
 ばばクリニック
 (株)ホンダプリモニューコム
 遠藤建設(有)
 (有)佐藤建設
 (有)遊佐造園
 福島県醤油醸造協同組合
 (有)丸中建設
 (有)丸中の眼科
 (有)かさい小児科クリニック
 (社)渋川愛林文化共栄会
 (株)アダチ・プロテクノ
 高橋電機(株)
 (株)サンライト
 (株)吉田設備
 (株)菅澤建設
 サテライトあだたら
 (株)尾形製作所

福島倉庫(株)
 日伸テクノ(株)
 (株)福島アスコ
 (株)アベデン
 (有)安達総合車検センター
 東北江南(株)
 水谷建設(株)東日本事業部
 山栄食品(株)福島工場
 (有)野地建設
 (有)野地研り建設工業
 (有)吾妻プレス工業
 サントーマス(株)
 (岩代地区)
 株式会社オウジ
 (株)マルサン
 (有)佐藤設備工業
 (有)ミナト石材
 (有)三浦屋
 (株)本多建設
 (有)本田電機商会
 (株)しばた葬祭
 藤工業(有)
 (有)小浜自動車整備工場
 (株)九頭見電設
 北光金属(株)岩代工場
 シコー(株)福島工場
 (株)ハネダユニテック福島工場
 (有)吉田自動車整備工場
 (有)ショッピングセンターいわしろ
 (株)本多組
 道の駅さくらの郷
 (東和地区)
 (有)東和石油
 針道自工
 (株)シンコー
 (有)高昭電機
 あだたら商工会
 あだたら商工会東和納品組合
 まとば菓子店

(有)斎藤工匠店
 (株)斎藤商会
 (株)樹屋
 (宗)善導寺
 桜井工業(株)
 (株)久野製作所
 (有)亀田
 丸や交通有限公司
 (有)諸根呉服店
 川崎屋食堂
 高槻時計店
 (株)大民
 (有)木羽屋製粉
 (有)服部新聞店
 (有)東栄石材
 トーヨーワークス(株)
 大内工務店
 さいとう歯科医院
 ムラマツ理容店
 大内電気
 鈴木理容店
 コスモメディアカルサポート
 紺野建築
 花のおおつき
 東和旅行サービス
 (有)村松塗装
 平屋商店
 Living shop ムラマツ
 木幡の湯みどりや
 大谷屋
 (株)ゴーアップ福島
 (有)菅野牧場
 (有)丹治内装
 (有)ムラマツ建築
 (有)東和内装
 (有)斎藤組
 (有)塚本建築
 (有)佐久間自動車
 (有)安部建築
 (宗)隠津島神社
 (宗)治陸寺

(有)樵測量設計事務所
 K. H 建工(株)
 福島ワイヤー加工センター
 合同会社かんの板金サービス
 斎藤左官
 (有)東和住建
 (株)東和電気
 (宗)高林寺
 セフンイレブン福島東和町店
 小泉電工
 かんの菓子店
 (有)松原商店
 (有)三東農機
 (株)野地工業所東和営業所
 (有)福島軌道
 加藤魚店
 (有)高野建築
 (宗)岩蔵寺
 (株)高野組
 (有)共伸工芸
 特別養護老人ホームム羽山荘
 (有)太田自動車工業
 (株)斎藤建設
 (株)国際漢方研究所
 (株)西大
 N音響企画
 神野工務店
 斎藤材木店
 菅野理容店
 菅野左官工業所
 ヤスタ理容店
 (株)協栄製作所
 (有)東和
 ルビコン(株)福島事業所
 (宗)愛蔵寺
 (株)美女来
 南電設(株)
 (有)マルハラ果樹園
 (有)大栄フーズ
 丸栄呉服店
 とさわデンキ

フレッシュストア吉田
 盛進堂菓子舗
 大槻商店
 (有)菅野商店
 菅野建築株式会社
 吉田理容所
 (有)東和牧場
 (株)三浦工務店
 宮崎工務店
 (岩代地区)
 佐藤 真雄
 三浦 一郎
 渡辺 善行
 神田 一郎
 山崎 清典
 高橋 民子
 菅野 壽子
 渡辺與志吉
 大内 英雄
 (東和地区)
 大野 達弘
 佐藤 一男
 安部 匡俊
 高野 佳子
 三浦 哲雄
 高野 元一
 宮田 博司
 武藤 良子
 安部 俊一
 佐久間 一
 斎藤 宣正
 石井 一雄
 本多 雅彦
 (特別賛助会員)
 安田 政彦
 朝倉 千枝
 野地 利京
 野地 定雄
 安齋 常吉
 鈴木 眞二
 野地千鶴子
 本田 昌平
 佐久間 勝
 杉山 澄子
 嶋原 藤壽
 門馬 富夫
 鈴木タリ子
 渡辺喜一郎
 大内 義博



地域の宝物みつけた！

第15回

地域住民の方々が暮らしの中で育んできた支え合いの活動、生活の中で利用することができるもの、地域のサロン、集いの場等を地域の資源(宝物)として紹介しています。

とうわつながらるマルシエ

地域住民が世代を超えて交流し、つながり、支え合い、元気に暮らし続ける地域を目指して、東和地域の女性達でつくる団体「とうわつながらるマルシエ」(久野綾香代表)が立ち上がりました！

3月には、道の駅ふくしま東和にて、「第一回とうわつながらるマルシエ」を開催し、それぞれの特技(ハンドメイド、ワークショップ、調理等)を活かし、交流を深めました。また、こども縁口、おはなし会、赤飯の振る舞いなども行い、参加者からは、思わず笑顔がこぼれていました。今後も、継続して交流の場を設けていき、6月12日(日)には、道の駅ふくしま東和にて、郷土料理教室・こども縁日を開催する予定です。地域でつながる交流の場に皆さんも参加してみてくださいいかがですか？



コロナ禍におけるサロンの活動取り組み紹介

「123(ひふみ)いってみっ会」

「123(ひふみ)いってみっ会」(安齋秀俊会長)では、十分に感染対策を行いながらサロン活動を継続して開催していますが、2月に感染が拡大したことで、やむなく活動を休止することとなりました。

その際、安齋会長は、自分たちの活動で大切にしている「つながり」を絶やさないために、同サロンの会員さんが新聞に寄稿した記事を添え、思いを込めて会員の皆さんにお手紙を送りました。(左上写真)

2月の123(ひふみ)いってみっ会中止に当たって

立春を過ぎ、寒が明けたにもかかわらず真冬の寒さが続いておりますが、会員の皆様におかれましては御健勝にてお過ごしのこととお慶び申し上げます。

ところで、当会は1月に続き2月の定例会も中止せざるを得なくなり、大変残念に思っております。理由は新型コロナ感染者数が2月に入ってから激増していたことから中止といたしました。

つきましては、3月の定例会は昨年同様、花見で多くの会員が参集できればと期待しております。と言いますのは、3月が昨年同様高温気味に経過すれば桜の開花が前進し、花見ができるように期待できそうに思われるからです。変更があれば連絡員を通してお伝えいたします。

なお、新聞切り抜きを添付いたしましたので、今月の中止の代わりとしていただければ嬉しく思います。西ノ内の安齋ケイ子様の投書ですのでよろしく。

令和4年2月25日
123(ひふみ)いってみっ会会長 安齋秀俊

福 島 民 報 2022年(令和4年)2月23日(水曜日)

みんなのひろば

「123(ひふみ)いってみっ会」(安齋秀俊会長)では、十分に感染対策を行いながらサロン活動を継続して開催していますが、2月に感染が拡大したことで、やむなく活動を休止することとなりました。

その際、安齋会長は、自分たちの活動で大切にしている「つながり」を絶やさないために、同サロンの会員さんが新聞に寄稿した記事を添え、思いを込めて会員の皆さんにお手紙を送りました。

「123(ひふみ)いってみっ会」(安齋秀俊会長)では、十分に感染対策を行いながらサロン活動を継続して開催していますが、2月に感染が拡大したことで、やむなく活動を休止することとなりました。

その際、安齋会長は、自分たちの活動で大切にしている「つながり」を絶やさないために、同サロンの会員さんが新聞に寄稿した記事を添え、思いを込めて会員の皆さんにお手紙を送りました。

ちょっとした工夫で、コロナ禍でも互いを思いやり、つながりを持ち続けることができる、素晴らしい取り組みだと感じ、今回ご紹介いたしました。本来の生活に戻るまでは、もう少し時間がかかりますが、この様な地域のつながりを大切に、活動の支援に努めていきたいと思っております。



生活支援コーディネーターが地域で活動する中で出会った活動等を掲載しております。「ウチの地域の活動を載せたい!」ということがありましたら、ぜひご連絡ください。

【問い合わせ】
二本松市社会福祉協議会
地域福祉課
市民生活推進係
電話:23-7867

草刈り



作:三浦清英(岩代)

～ご寄付ありがとうございました～

「社会福祉のためにお役立てください」と、次の皆さまから心温まるご寄付をお寄せいただきました。
ご趣旨に沿って有効に活用させていただきます。

令和4年3月1日～令和4年4月30日

個人

- (故) 野地利喜夫 様 (下川崎字桶沢)
- 吉田 悦生 様 (小浜字鳥居町)
- (故) 安齋 平勝 様 (上川崎字藤兵内)
- (故) 安齋 哲 様 (上川崎字槻木)
- 大内 三郎 様 (宮本)
- (故) 佐藤 育代 様 (上川崎字陣場)
- (故) 平栗 虎夫 様 (原セ上平)
- (故) 大内 広子 様 (金色)
- (故) 小川 稔 様 (針道字佐勢ノ宮)
- 安部 敏弘 様 (木幡字下山田)
- (故) 五十嵐睦子 様 (茶園)
- (故) 守岡 徳治 様 (茶園)
- 菅野 良一 様 (小浜字芳池)
- (故) 菅野 イツ 様 (茂原字石田)

団体

- 株式会社アベデン 様 (渋川字上弘川)
- 東洋羽毛北部販売株式会社福島営業所 様 (郡山市島)
- 明治安田生命二本松営業部 様 (若宮)

(その他、匿名 2名)

東洋羽毛北部販売(株)福島営業所様(郡山市島)より、同社の催事で実施した「フードドライブ」へ寄せられた食料品をご寄付いただきました。



明治安田生命二本松営業所様(若宮)より、社会福祉事業の一環として社内で集めたタオルをご寄付いただきました。



福祉用具・住宅改修のことなら
おまかせください!!



〒960-0112 福島市南矢野目字鼓原18-8
☎024-552-1031

☆営業時間 9:00～18:00(日・祝休み)☆
高気圧酸素ルームも絶賛営業中!!



充実のナーシングケア!看護・リハビリ付加!

入居者(主に要介護者)募集!
安心・快適の24時間介護 ショートステイ可



- 半日デイ(機能訓練型)募集中
- 経済的な入居費用
 - 行き届いたサービス
 - 住む人を大切に考えた設計
 - 2人入居可
 - 介護事業所併設
- (訪問看護リハビリ・訪問介護・
デイ・福祉用具・居宅介護支援等・
半日デイ(機能訓練型)は、きゅう)

～親切・ていねいに・まごころ・誠意をこめて、誇りをもって～

日本福祉サービス株式会社
あんしんケアホームJWS陽だまりの郷
〒964-0901 二本松市表2-772

TEL 0243-24-6071
FAX 0243-24-6072
(ホームページ) <https://jws-g.jp>

業務拡大に伴い **スタッフ募集!!** 正社員 パート
障がい者の方も歓迎致します!ぜひご応募ください

INFORMATION

～インフォメーション～

クイズに
チャレンジ!

アクセスホームさくら『馬九行久(うまいく)』を 抽選で5名様へプレゼント!

今回は地域でがんばっている福祉サービス事業所の製品を、クイズ正解者の中から抽選で5名の方へプレゼントいたします。たくさんのご応募お待ちしております!

- 【プレゼント内容】 「馬九行久」(キャラメルとくるみのタルト)
- 【クイズ】 今回のプレゼントは、ひらがな5文字で○○○○○
ヒント：このページをよく見てくださいね。
- 【応募方法】 ハガキにクイズの答えと、住所、お名前、年齢、
電話番号、本誌(国会)へのご感想・ご意見等を
全てご記入の上、ご応募ください。
(ご記入の個人情報は、目的以外に使用いたしません。いただ
いたご意見等は社協だより等において掲載させていただく場合
がございます。)
※当選者の発表は、商品の発送をもってかえさせていただきます。
- 【応募締切】 6月15日(水) 必着
- 【宛先】 〒969-1404 二本松市油井字瀧石1番地2
二本松市社会福祉協議会「社協だより プレゼントクイズ係」



アクセスホームさくら(油井字福岡168-1)は、障がいを持たれた方の社会参加促進を図るため、自主製品製造等を行っている施設(就労継続支援B型事業所)です。
～さくらには一緒に笑える仲間がいます～

就任のご挨拶



常務理事兼事務局長
佐藤 正弘

4月より、常務理事兼事務局長に就任いたしました。どうぞよろしくお願いたします。日頃より、皆様には社会福祉協議会の各種活動に対し深いご理解とご協力、温かいご支援を頂いておりますこと、厚く御礼を申し上げます。

さて、近年の少子高齢化による社会構造の変化や新型コロナウイルスによる社会情勢及び経済活動の変化、地域内のつながりの希薄化などが問題となっております。このような状況において、「住み慣れた地域で安心して生活できること」が最も大切なことと考えております。

社会福祉協議会では、市及び関係機関と連携し、誰もが住み慣れた地域でいきいきと安心して暮らせるよう「助け合い」「支え合い」を基本とした地域福祉の充実に努めて参りたいと考えております。

今後とも、当協議会の活動にご支援ご協力を賜りますようお願いを申し上げ、就任の挨拶とさせていただきます。

新型コロナウイルス感染症の影響により生活費にお困りの方へ 生活福祉資金(特例貸付)の受付延長のお知らせ

○受付期間 令和4年8月末まで

○相談窓口 お申込みの際は、事前にお電話でご相談ください。

二本松・安達地域にお住いの方
総合相談支援課生活相談係
電話 0243-23-8262

岩代地域にお住いの方
岩代支所
電話 0243-65-2003

東和地域にお住いの方
東和支所
電話 0243-66-2522

○受付時間 月～金の午前8時30分～午後5時まで(祝日は除きます) ※住民票のある市町村の社会福祉協議会が申請窓口となります。

内窓【インプラス】

遮音効果

結露防止

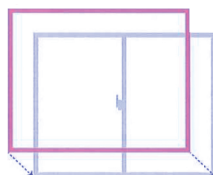
最短1時間
で取付OK!



湿っぽい梅雨の時期に結露でお悩みの方におススメです!

「やってよかった!」の声がとて多い簡単リフォーム内窓「インプラス」はいかがですか?

インプラス



取付費込みの特別価格

幅180cm×高さ100cm
区分:中 **38,000円(税込)**

幅180cm×高さ180cm
区分:大 **66,000円(税込)**

補助金を使うと窓1カ所あたり

22,000円(税込)
(区分:中の補助額16,000円)

45,000円(税込)
(区分:大の補助額21,000円)

※国の「こどもみらい住宅支援事業」の補助金です。*補助額は内窓サイズ大・中・小の3区分で異なります。
※補助金支給は補助額合計5万円以上が条件、上限30万円まで。*10月末まで取付完了が条件

お問い合わせ

0120-606-700



(株)吉田設備 住宅事業部 セットホーム