

# 社協だより

No. 130  
12月号

～ふれ愛、たすけ愛、ささえ愛のまち 二本松～

あなたの思いが形となって届きます

フードドライブ



みやぎ生協・コープふくしまで平成三十年から実施している『フードドライブ』は、活動に協力いただける方に、食品の安全性や品質の確保のため、当日、店舗で購入いただいた『フードドライブ対象商品』を寄付ボックスへ入れていただく方法で行っており、後日、社会福祉協議会などの関係団体へ食品を寄贈しています。

「コープマートあたら店」で十月十七日(木)に実施した今年度二回目の『フードドライブ』では、合わせて二百八十六点の食品を来店いただいた皆さんから、ご提供いただきました。

寄付を呼び掛けたコープ委員の方は「活動を始めた当初は、『ここで食材が貰えるのですか?』と言われることも多かったのですが、今では、受け取る方の気持ちに配慮して、季節に応じた食材を寄付して下さる方も多く、この『フードドライブ』が少しずつ市民の皆さんに浸透しているのかなと感じています」と話してこられました。



二本松市社会福祉協議会

〒969-1404  
二本松市油井字濡石1番地2

いさん なやむな

Tel. 23-7867 FAX.23-9046

E-mail : soumu1@nihonmatsushisyakyo.or.jp  
HPアドレス : https://nihonmatsushisyakyo.or.jp

二本松市社会福祉協議会

検索



ホームページ

「にほんまつ社協だより」の作成経費の一部として、共同募金配分金を使用させていただいております。

# 歳末たすけあい募金にご協力 よろしくお願ひします!

～つながり ささえあう みんなの地域づくり～

運動期間 12月1日～12月31日 目標額 323万円

「歳末たすけあい募金運動」は共同募金運動の一環として実施されます。ご協力いただきました募金は、地域の誰もが安心して新たな年を迎えるための福祉活動などに使われます。

今年も地域住民やボランティア、民生委員・児童委員、社会福祉施設、社会福祉協議会等の関係機関・団体のご協力のもと、地域のさまざまな福祉活動を実施します。

市民の皆様をはじめ、企業や学校、各種団体の方々など、多くの皆様のご理解・ご協力をお願いいたします。

## 令和6年度 募金を使用して実施される主な事業

令和6年度にご協力いただいた歳末たすけあい募金は、令和6年度内に実施する事業に使用されます。募金額が目標額を超えた場合には、翌年度の地域福祉事業のために使用されます。

### 歳末ささえ愛事業(市内全域)

児童扶養手当を受給している世帯を対象に、生計の維持と子どもの健全な育成を図ることを目的に、助成金を通じて支援を行います。



### 歳末食料支援事業(市内全域)

福祉二ーズを持つ方を対象に、食料品・生活用品等を配布することで、年末年始の生活支援を行います。



### 歳末障がい児(者)・子育て支援事業(市内全域)

市内で障がい児(者)・子育ての支援活動をしている福祉施設・団体等を対象に年末年始行事(クリスマス会など)の開催に対する支援を行います。



### 地区社協支援助成事業(各地域ごと)

市内の小地域で、歳末時期に行われるさまざまな福祉活動へ、助成金を通じて支援を行います。

- 例) ・高齢者の一人暮らし、高齢者のみの世帯を対象とした年末の安否確認訪問。  
 ・絵手紙ボランティアに協力いただき、絵手紙年賀状を高齢者世帯へ贈呈。  
 ・各サロンが行う交流会(クリスマス会、忘年会、新年会など)への支援。など

※活動内容は地域によって異なります。



# 【赤い羽根共同募金】 街頭募金へのご協力ありがとうございました!



二本松市内のイベント会場において、街頭募金を実施しました。多くの皆様にご協力をいただき、ありがとうございました。二本松市では、12月末まで共同募金運動を実施しております。引き続き皆様のご協力をよろしくお願いいたします。



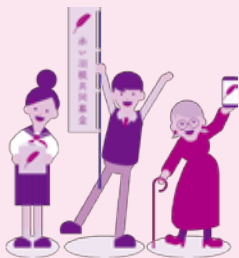
## ～「福幸祭 2024」にて～



## ～「東和ふるさと祭り」会場にて～



▲QRコード



赤い羽根共同募金  
インターネット募金のご紹介

インターネット募金とは、中央共同募金会が運営するシステムにより、インターネットを通じて募金を受け付けることができる仕組みで、応援したい市町村を選択してのご寄付が可能です。左のQRコードを読み取っていただけますと、二本松市への募金が可能です。(このページから他の市町村への募金も可能です) また、寄付の方法は、「今回のみ」と「毎月」が選択でき、匿名での寄付も可能です。決済方法は次の通りです。

【今回のみ寄付】  
クレジットカード、PayPay、コンビニ支払、ペイジー支払、auかんたん決済、au WALLET

【毎月寄付】クレジットカード、口座振替

【匿名の今回のみ寄付】PayPay

ご利用の際には、QRコードを携帯電話、スマートフォン、タブレット等で読み取っていただき、ページにありますご利用ガイド等をご覧ください。ご協力よろしくお願いいたします!

## 集まれ! 福祉の担い手たち!!

二本松市社会福祉協議会では、市内の「福祉教育に積極的に取り組んでいる学校」と「地域福祉活動や福祉的課題を解決する団体等」に対し、皆さんから寄せられた共同募金などを活用して活動助成金を交付しています。今回は今年度、助成金を交付された学校の活動を紹介します。

○学校名：市立石井小学校 ○事業名：親子ボッチャ教室、ユニバーサルデザイン体験



親子ボッチャ教室

今年の夏に開催されたパリ・パラリンピックで県内出身選手がメダルを獲得した「ボッチャ」。

石井小学校では障がい者スポーツに親しむことを目的に「親子ボッチャ」教室を開催しました。

当日は日本ボッチャ協会の村上光輝さんを講師にお迎えし、ボッチャの歴史やルールを学んだあと、子供たちと保護者の皆さんが一緒になって体験しました。また、村上さん自身がパラリンピックに帯同された経験をお持ちだったことから、障がいを持った方々とのかかわりについても、お話をさせていただきました。

9月6日(金)に5年生の総合学習でユニバーサルデザイン(以下「UD」という)について学びました。

子供たちは、UDを楽しく学ぶことができる「UDすごろく」を体験しながら、高齢者、障がい者、車いすの人、妊娠している人など様々な役柄になり、「お年寄りが階段の場所にいたらどうするか」「車いすの人が段差のある場所にいたらどうするか」などの場面を想像しながら、自分たちができるUD社会について考えました。



ユニバーサルデザイン体験

先進的窓リノベ2024補助金は、12月末工事完了分まで、または予算に達し次第終了です。お早めにご連絡ください!

### こんなに変わる!! 内窓の3つのメリット

- ①断熱効果  
冬でも薄着でぽっかぽか
- ②結露軽減  
結露をおさえいつも快適に
- ③遮音効果  
外の音も大きな声も気にせず一家団らん

工事費の <b>70%以上</b> の 補助金実績多数	施工実例① 二本松市A様邸	全12ヶ所への内窓設置 総工事費 <b>627,000</b> 円(税込)	補助金 <b>455,000</b> 円(税込)	=	お客様負担額 <b>172,000</b> 円(税込)	補助率 <b>72.5%</b>
	施工実例② 二本松市N様邸	全8ヶ所への内窓設置 総工事費 <b>447,400</b> 円(税込)	補助金 <b>356,000</b> 円(税込)	=	お客様負担額 <b>121,400</b> 円(税込)	補助率 <b>74.5%</b>

※金額例なので、窓の数や大きさで補助額や補助割合は変動します。

○学校名：市立安達太良小学校 ○事業名：JICA出前講座、安達太良山環境登山

9月5日(木)に行った5・6年生の総合的な学習の時間では、世界と日本の「ゴミ問題」について学びました。

講師はニカラグアなどで青年海外協力隊として活動した井上泰輔さんをお願いし、自分たちの生活の中で発生したゴミが地球環境にどのような影響があり、その中で自分たちは地球のためにどんなことができるのかについて学びました。実体験に基づく講師の先生のお話は、子どもたちの心をぐんぐん引き込み、充実した1時間となりました。



講師の話に興味津々に聞く、子どもたち



ゴミを拾いながら登る子どもたち

9月27日(金)に全校生参加の「第43回安達太良山親子登山」を実施しました。

総合的な学習で「ゴミ問題」について学んだ子供たちは、今回「地元のシンボルである安達太良山をきれいに!」を合言葉に、頂上や登山道周辺のゴミを拾いながら山頂を目指しました。

子どもたちからは、「昨年よりゴミが増えていたのでたくさん拾えた」「びんのゴミが多くて危ないと思った」「安達太良山がきれいになって良かった」など声があり、身近な自然を大切にしようとする気持ちがあらためて芽生えるきっかけとなりました。

○団体名：市立二本松第二中学校：アルミ缶回収の益金を活用した物品の寄贈  
市立岩代中学校

二本松第二中学校と岩代中学校では、長年にわたり全校をあげてのアルミ缶回収活動を行っており、今年度もその益金を活用し、市社会福祉協議会と市内の高齢者施設・福祉施設に福祉用具等の寄贈を行いました。



二本松第二中学校



岩代中学校

# 地域の宝物みいつけた!

第26回

地域住民の方々が暮らしの中で育んできた支え合いの活動、生活の中で利用することができるもの、地域のサロン、集いの場等を地域の資源(宝物)として紹介しています。



生活支援コーディネーターが地域で活動する中で出会った活動等を掲載しております。「うちの地域の活動を載せたい!」ということがありましたら、ぜひご連絡ください。

【問い合わせ】  
二本松市社会福祉協議会  
地域福祉課 市民活動推進係  
電話:23-7867

## 「岩代やばね会」<sup>がい</sup>が始動しました。

岩代地域の高齢者を対象に、百歳まで元気で過ごせることを目指して、地域の居場所づくりプロジェクト「岩代やばね会」が始動しました。

このプロジェクトは、岩代地域で開催している「話し合いの場(協議体)」において出された意見をもとに、地域の方々や関係機関が連携し、実現した事業です。

初回の開催では、集いの場の大切さについて学ぶ講話や、三つのA(明るく・あたまを使って・あきらめない!)からなる脳を活性化できる「スリーA認知症予防ゲーム」を体験しました。

体験した参加者からは、「難し〜」「頭が混乱する〜」などの声も聞かれましたが、終始楽しんで姿が見られました。

この会は、「道の駅さくららの郷」を会場に3月まで月2回の開催を予定していますので、興味のある方は、社会福祉協議会地域福祉課【TEL】(024)7867【まじも問い合わせセンター】



## 「松岡町内に通いの場ができました。」

「地域の方が気軽に集える場所ができた!」との情報を聞き、先日お邪魔してきたのは、松岡町内で「ほんとの空体操」や「百歳体操」などで介護予防に取り組む通いの場です。

代表の松山公子さんが、以前営んでいた喫茶店を「そのままに置くのはもったいない」「地域の方がふらっと立ち寄り体操ができる場があったらいいな」と思い立ち上げました。

また、昨年には、二階スペースに民泊「ゲストハウス未知るべ」をオープン。遠方からの来客者の宿泊や子育て世代の交流の場など、たくさんの方にそれぞれの用途で活用いただきたいとお話がありました。

「年だからを理由に何もしないはもったいない。できることはやってみよう」と話す、ポジティブで元気あふれる松山さんが代表を務める通いの場に興味のある方は、左記の連絡先にお問い合わせください。



【開催日】月・火10時半〜、水・木11時〜  
【場所】二本松市松岡一四八番地  
【連絡先】〇八〇一五二二一五六〇五

野菜サンドイッチ



作:三浦清英(岩代)

～ご寄付ありがとうございました～

「社会福祉のためにお役立てください」と、次の皆さまから心温まるご寄付をお寄せいただきました。

ご趣旨に沿って有効に活用させていただきます。

令和6年9月1日～令和6年10月31日

個人

- 大内 三郎 様(宮本)
- 竹山 統樹 様(木幡字上越)
- (故)田巻由紀子 様(表)
- 菅野 建男 様(渋川字赤木内)
- (故)鷗原 フク 様(戸沢字太郎内)
- 佐藤伊勢雄 様(上川崎字畑中)
- 石橋 清一 様(杉田町)
- 根本智恵子 様(永田)
- (故)善方 初子 様(小浜字新町)

団体

- 二本松方部あだたらクラブ女性部 様 (亀谷)
- 福島県宅地建物取引業協会安達支部 様 (錦町)
- 福島ヤクルト販売株式会社ヤクルト親交会 様 (福島市)
- 二本松大平中学校昭和 25 卒業生一同 様 (表)
- あぶくま歌謡 様 (木幡字鶴巻)
- 二本松市立岩代中学校 様 (西新殿字一本松)
- (その他、匿名 4 件)



福島県宅地建物取引業協会安達支部 様



二本松方部あだたらクラブ女性部 様



あぶくま歌謡 様

「にほんまつ社協だより」広告募集!

年間12回(毎月)、全戸配布となります本誌への広告を募集しています。

- 広告内容 貴社指定に基づき掲載します。
- サイズ及び広告料金

5.5×17cm程度	1回あたり	20,000円
	年2回掲載	32,000円
	年3回掲載	42,000円
5.5×8.5cm程度	1回あたり	10,000円
	年3回掲載	24,000円
	年6回掲載	42,000円

● 申込み・お問い合わせは、表紙記載の番号まで

# INFORMATION

～インフォメーション～

## 生活福祉資金「教育支援資金貸付制度」のご案内

福島県社会福祉協議会では、他の貸付制度が利用できない低所得世帯を対象に、高校、専門学校、大学等への就学に必要な経費の貸付を行っています。相談及び申込窓口は市町村社協となっていますので、当協議会本所及び各支所へご相談ください。

貸付資金の種類	対象経費	貸付限度額
就学支援費	◇ <b>入学に際し必要な経費</b> 入学金、制服、教科書等の入学時に学校に納入する経費	500,000円以内
教育支援費	◇ <b>修学に必要な経費</b> 授業料、参考書、学用品、交通費(通学定期代)、賃貸アパート家賃など	①高等学校(専修学校高等課程含む)… 月額35,000円以内 ②高等専門学校 …… 月額60,000円以内 ③短期大学(専修学校高等課程含む)… 月額60,000円以内 ④大学 …… 月額65,000円以内

※**日本学生支援機構の奨学金や母子・寡婦福祉資金、福島県奨学生制度、日本政策金融公庫等からの貸付を利用できる場合はその貸付が優先**となります。利用できる他制度については条件等も異なりますので、お子さんの通学する学校にもご相談ください。

※原則として、修学する本人が資金の借受人になり、世帯の生計中心者が連帯借受人となり申し込みます。

※**手続きには約1ヶ月かかります。まずは、お電話にてお早めにご相談ください。**

### 相談・お申し込み窓口

- ◆本所 生活相談係(二本松・安達地域) ☎0243-23-8262
- ◆岩代支所 地域福祉係(岩代地域) ☎0243-65-2003
- ◆東和支所 地域福祉係(東和地域) ☎0243-66-2522



10月号のクイズの答えは……「**赤い羽根**」でした。

たくさんのご応募とたくさんの「声」をありがとうございました

お得な中古車多数展示中! 安心の中古車査定書付き!  
カーセンサー認定中古車販売店!  
全メーカー新車もOK! 新車も安い!  
車のことならお任せください!

福島県中古自動車販売店協会加盟  
国土交通省東北運輸局長指定整備工場

## (株)石畑自動車

〒964-0927 二本松市石畑18-1 TEL0243-23-3020  
カーセンサーNET オークネットjp yahoo! 自動車等多数掲載中!

4WD車専門店

石畑自動車

検索



<http://ishihata.site/>

### 一身元保証・生活支援・葬送支援事業

施設・賃貸住宅への入居、入院時の身元保証や  
日常生活からしもの時まで  
「家族の代わり」としてサポートします!

お気軽に  
お問合せ  
下さい

ご予算や必要に応じて支援の選択もできます。  
**日本福祉サービス株式会社**  
福島身元保証支援センター「信愛の会」  
TEL 0243-24-6071

一緒に働く  
障がい者募集  
☎0243-  
24-7455

就労継続支援A型事業所

## JWS ばんきワーク

二本松駅前店

障がい者を支えるお仕事募集

(例)パソコン入力、清掃、除草、ボスティング等  
軽作業 お気軽にご用命ください

☆☆一人ひとりに合ったお仕事探しをサポートします☆☆

※障がい者、18歳以上の障がい・難病・メンタル不調のある方